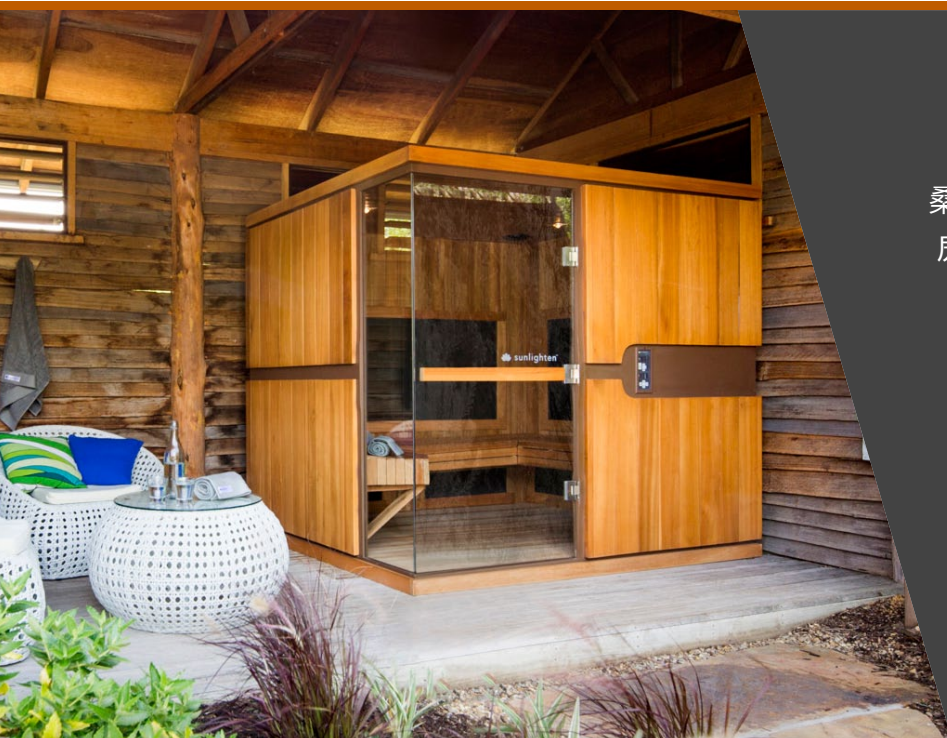




# sunlighten™

美国 • 桑籁



## 商用远红外线桑拿房

桑籁桑拿提供符合美国ADA标准的商用远红外桑拿房。桑籁碳晶远红外发热器提供高效、超低电磁辐射的纯净远红外线，经过临床验证有助于降低血压、提高体内核心温度、瘦身。

商用级别，符合ADA协议要求:

“15块桑籁碳晶远红外发热器”

“座椅和地面的额外加固”

“商用电源设计”

“磁铁组装技术提供双保险”

“坚固耐用的尤加利木”

规格 (单位: 毫米)

### 外部

2170 W x 1790 D x 2000 H / 910 门宽

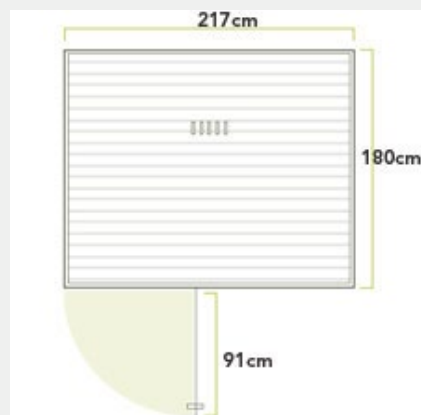
### 内部

2020 W x 1640 D x 1810 H / 480 座椅深度

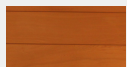
电 220V, 13.5A, 2970W

加热器数量 15

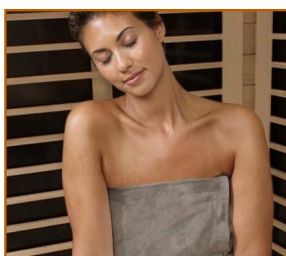
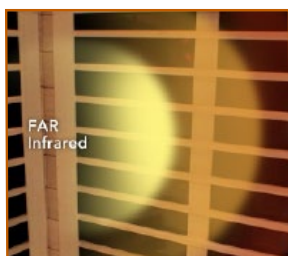
需使用220V, 16A独立电路及电源插口



### 木材选择



尤加利



- ▶ 桑籁碳晶发热技术远红外科技在美国被证明拥有95%的发射率。
- ▶ 临床试验证明索罗碳晶发热技术能够有效降低血压，提升核心体温，并有助于减肥。
- ▶ 使用超低EMF科技，确保使用环境安全有效。